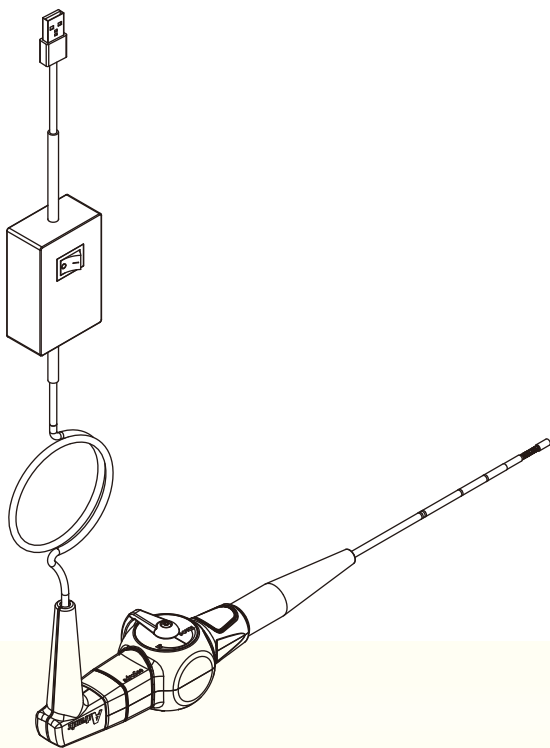


# “德盟” 軟式檢查鏡

## 使用說明



使用前請務必詳閱本使用說明書並遵照指示使用

本使用手冊內容包括德盟 軟式檢查鏡 相關資訊介紹以及操作說明，本手冊將幫助您快速瞭解、正確使用、安全維護產品和避免有關風險在閱讀過程中請注意本手冊內之「警告」和「注意」事項。

## **WARNING**

- 使用前，請務必先仔細閱讀本手冊，學習操作方式、收納方式和注意/警告事項並嚴格遵守使用手冊所告知的操作安全規則，若未依規定使用而造成的損壞，責任歸屬於使用者，並且不在保固範圍內，需自行負擔維修所產生的費用。
- 請注意操作方式不當、收納方式錯誤會造成產品的損壞，嚴重會造成訊號接收不良、鏡頭影像不佳。
- 本產品僅可由醫護人員於醫療院所使用。  
本產品與其他醫療裝置合併使用時，需詳細閱讀說明書及介面規格
- 在開機前及使用中，禁止將光源朝向患者眼部，或用眼直視光源，以避免人員眼睛損傷及/或失明的危險。
- 在使用過程中，請使用者務必緊握本產品，避免設備掉落造成損壞，例如：鏡頭會因外力撞擊而破損、產生裂痕，導致鏡頭進水，鏡頭內部有水漬就會造成影像不清晰、出現黑點。
- 本產品若有破損或不完整，可能傷害病患、操作者或第三人。  
光出口區域不可緊貼易燃物質，否則會導致溫度超高甚至著火。

# 目錄

1. 型號規格	01
2. 預期用途	01
3. 副作用/禁忌症	01
4. 收納/擺放方式說明	01
5. 主產品及配件介紹	02
6. 產品組成介紹	03
7. 操作說明	03
8. 操作方式注意事項	06
9. 儲存方式	07
10. 操作前檢查	07
11. 操作之警告與注意事項	08
12. 警告事項	09
13. 注意事項	10
14. 消毒/滅菌方式	10
15. 製造廠及藥商資訊	11
16. 故障排除	11

## 01. 型號規格

39724.MF40-4B

## 02. 預期用途

本產品是用來作為診斷觀察患部區域使用。

## 03. 副作用/禁忌症

1. 使用未確實消毒殺菌處理或存放不當的儀器，可能造成患者交叉汙染或感染。
2. 禁止用於無法診斷的病患。
3. 認定使用危險時，禁止使用本產品。

## 04. 收納/擺放方式說明

● 正確的收納擺放方式如下圖示說明

1. 將轉頭部分放置於EVA左下角(圖一)
2. 開關盒放置於EVA左上方位置(圖一)
3. 鏡頭擺放位置為EVA右上角，擺放方式如圖二，鏡頭需平整的放好



圖一

圖二

- 常見錯誤擺放方式圖示如下



收納時軟管應依照EVA凹槽順向收納，鏡頭端需平整擺放，不可以轉垂直方向收納。



鏡頭未擺放在正確位置，手提箱摺疊收納時可能導致壓壞鏡頭。

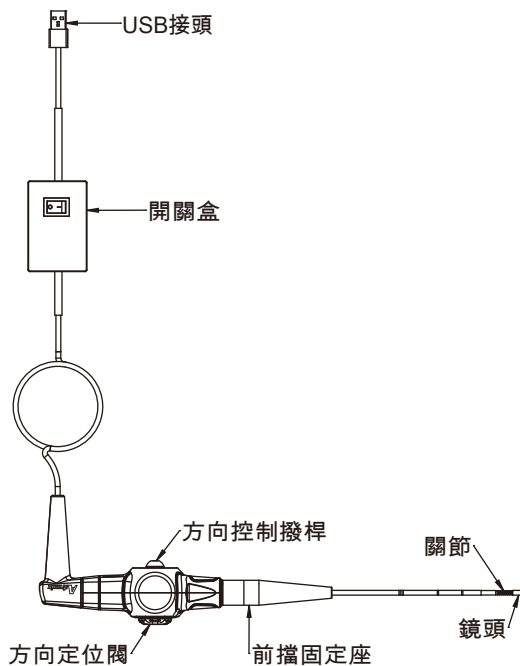
## 05. 主產品及配件介紹

包裝內含以下項目之產品及配件

- 軟式檢查鏡
- 筆記型電腦(選配)
- 說明書
- 擦拭布

若包裝開啟、不完整或內容難以辨識，請勿使用。

## 06. 產品組成介紹



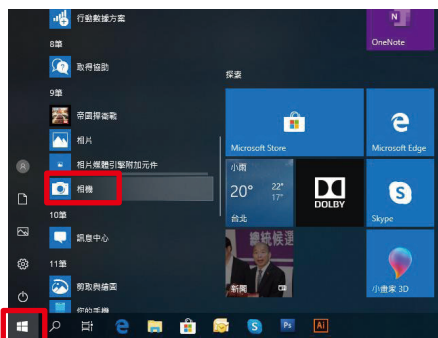
## 07. 操作說明



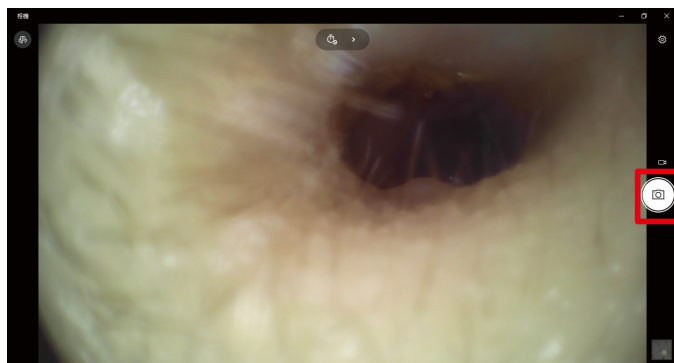
1. 將USB插頭入電腦後開啟軟式檢查鏡電源



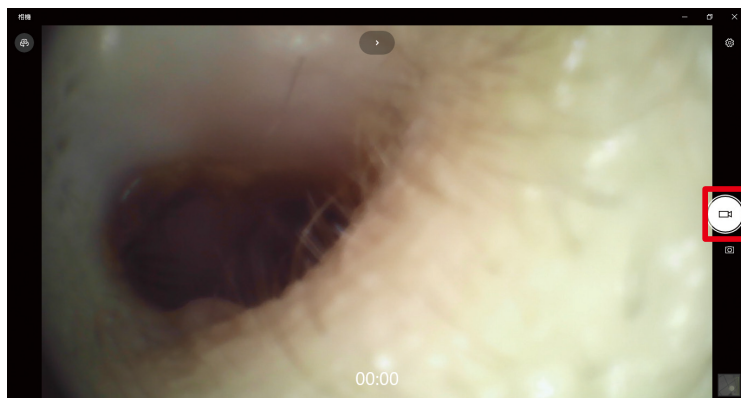
## 2. 進入應用程式尋找內建程式-相機



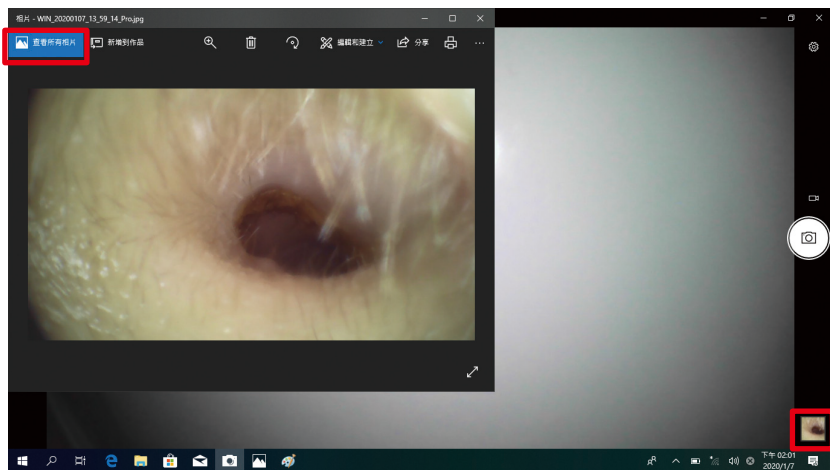
## 3. 如下圖，進入相機後即可看見畫面，拍照請按右側拍攝按鈕



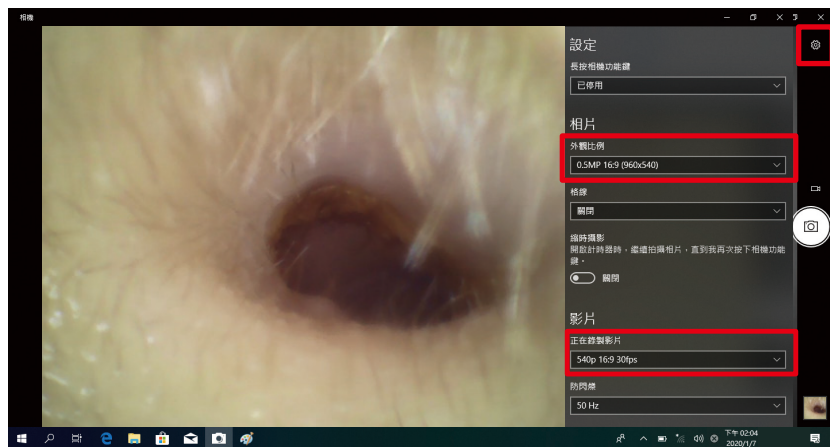
## 4. 錄影請按右側錄影按鈕



5. 拍照錄影後的檔案，可按右下角按鈕檢視，之後會跳出下列畫面



6. 點進右上角設定鍵，可自行設定相片/影片品質



## ● 關機程序

1. 關閉相機程式→點選介面右上角X鍵(如上圖所示)
2. 關閉軟式檢查鏡開關

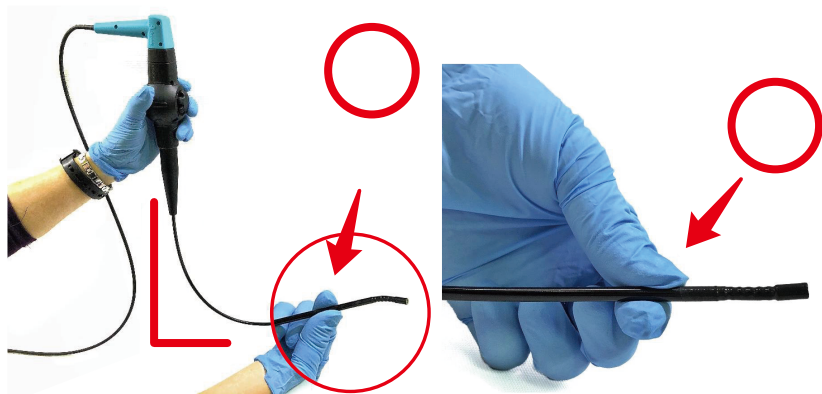
開關





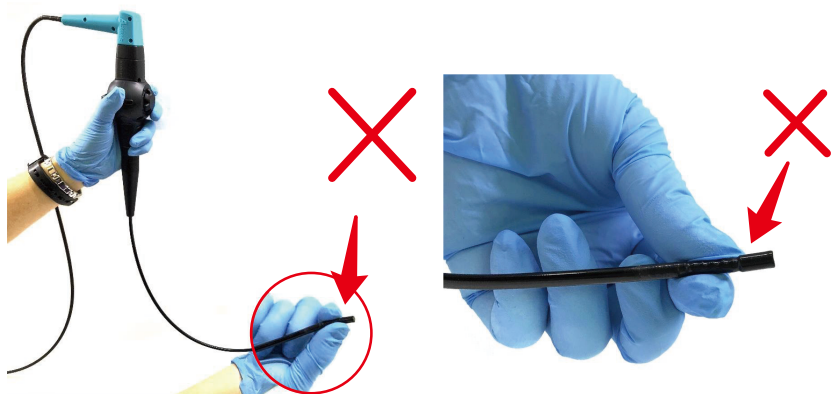
## 07. 操作方式注意事項

- 正確的操作方式如下圖所示



操作時軟管應盡量維持90度，並且應手持軟管處而非關節段，如上圖所示

- 錯誤的操作方式如下圖所示



操作時請勿手握關節段



操作時軟管部分請勿折疊使用



請勿試圖轉動前擋固定座

## 09. 儲存方式

請存放在陰涼、乾燥之處，並避免光源照射。

## 10. 操作前檢查注意事項



**警語：**未能進行操作前檢查可能導致患者受傷和/或設備和附件損壞。

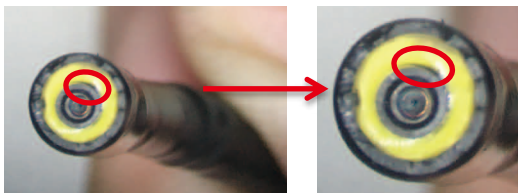
- 開封：收到後，檢查裝運箱及其內容物是否有損壞的跡象。  
不要使用損壞的軟式檢查鏡以及不要嘗試修復軟式檢查鏡。
- 目視檢查整段軟管的表面，並以指尖感覺。檢查握把、撥桿和連接開口，確認沒有組件鬆脫、凹痕或損壞。
- 目視檢查產品表面有無受損跡象，例如凹痕、隆起、裂縫或破洞

- 在上、下和直立下檢查軟式檢查鏡的關節，確認關節的平面、確認鏡頭尖端關節平滑的在兩個方位上。當關節鎖定開關固定不動時，切勿施力扳直或彎曲關節 撥桿，否則，可能會損壞控制機制
- 目視檢查USB接頭是否損壞。
- 為了確保滿意的性能，在使用前進行設備準備部分，描述的規定所需的檢查和操作檢查。
- 若未能徹底了解並遵守使用說明內所有說明，注意和警告可能導致對患者和/或用戶的傷害；和/或可能導致本設備的損壞或故障。此外，可能導致對其他設備或財產的損壞。

## 11. 操作之警告與注意事項



- 操作過程中，使用者請務必緊握本產品，避免設備掉落造成損壞，例如：鏡頭會因外力撞擊導致破損進而產生裂痕，如下圖所示。



- 液體相容性：由於碎片覆蓋本產品的末端尖端而導致影像顯示不良的情況下，可以使用棉籤沾15至70%的酒精來擦拭末端尖端，再使用棉布擦拭乾淨。
- 注意：軟式檢查鏡USB接頭對準後應輕易的連接到電腦的USB插座，將訊號連接器強行插入訊號插座可能會損壞USB接頭和/或USB插座。
- 註：白平衡會自動完成。不需要手動白平衡。
- 註：對於標準型軟式檢查鏡，向上移動關節撥桿會使末端尖端向上移動。向下移動關節撥桿會使末端尖端向下移動。

- 注意：不要對關節撥桿施加過大力道
- 註：軟式轉軸的關節段是裝置中最容易損壞的部分。



## 12. 警告事項



- 使用前，請務必先仔細閱讀本手冊，並學習操作方式和安全注意事項。嚴格遵守使用手冊所告知的操作安全規則。若未依規定使用則責任歸屬於使用者。
- 本產品僅可由醫護人員於醫療院所使用。
- 在使用過程中，請使用者務必緊握本產品，避免設備掉落造成損壞或導致使用者及患者受傷。
- 軟式檢查鏡為未滅菌運送，首次使用及重覆使用前須先清洗消毒。
- 請依製造廠建議的消毒方式進行消毒，以確保消毒成效。
- 本產品若有破損或不完整，可能傷害病患、操作者或第三人。
- 每次使用本產品之前請先確認設備功能及成像品質正常。
- 鏡頭若有霧化現象或是成像品質不佳，可能會造成醫師誤判，在這種情況下必須停止操作。

### 13. 注意事項

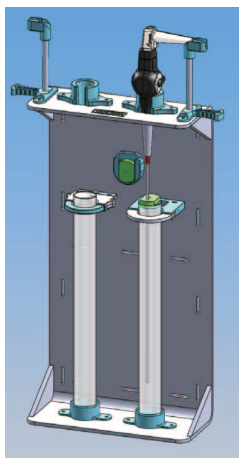
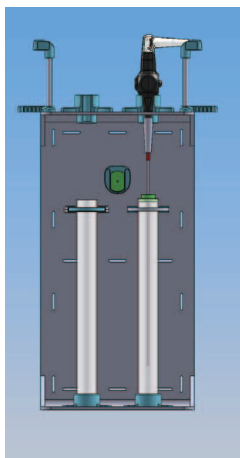


- 請勿在易燃或危險環境下使用。
- 請勿將本產品直接曝曬於日光下。
- 請在乾燥通風環境下放置本產品。
- 若長時間不使用檢查鏡時，請關閉電源。
- 如有任何疑問或需要幫助，請直接與製造廠聯絡。

### 14. 浸泡方式



每次使用前由醫護人員進行浸泡消毒。



## 15. 製造廠及藥商資訊

- 製造廠名稱:德盟儀器製造有限公司
- 製造廠地址:429台中市神岡區大富路61巷51號1樓、53號
- 藥商名稱:德盟儀器製造有限公司
- 藥商地址:「依所轄衛生局最新核定之藥商地址內容刊載」

### 業務服務處

- 電話：(04)2299-0512
- 傳真：(04)2299-0513
- 地址：406 台中市北屯區敦化路一段509號10樓  
10F., No.509, Sec. 1, Dunhua Rd., Beitun Dist.,  
Taichung City 406, Taiwan

## 16. 故障排除

若本產品出現故障時，請參照下表方法排除；若仍無法排除時，請參考“15.製造廠及藥商資訊”，聯繫本公司提供服務。

故障情形描述	排除方法
影像出現光點、白霧狀	使用乾淨棉布擦拭或使用酒精棉片擦拭。